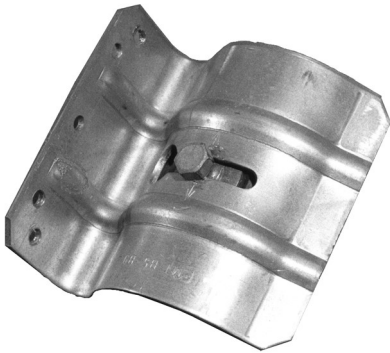


# Effektivitet - Arbejdssikkerhed - Miljø.

**PMT-Tagreoveringssystem** er udviklet for at tilgodese disse nøgleord inden for tagreovering af bølgeeternit plader, med eller uden asbest.

**Arbejds miljølovgivningen** stiller krav om, at den, der udarbejder et projekt til fx en tagreovering, under sit arbejde med projektet skal tage hensyn til de sikkerheds- og sundhedsmæssige forhold, der kan opstå under det konkrete projekts udførelse. Lovgivningen stiller de samme krav til den, der yder rådgivning om tilsvarende forhold.



Man indøver faste, sikre arbejdsrutiner til fordel for arbejds-sikkerheden på taget.

Man øger produktiviteten på grund af faste opretningsrutiner, da arbejds gangen er den samme hver gang.

En del af beslagets pris sparer lønomkostninger pga. øget effektivitet ved lægning og opretning.

**Arbejds miljølovgivningen** indeholder et generelt "substitutionsprincip". Det betyder, at man ved projektering og planlægning har et ansvar for at vælge de **mindst** sundhedsskadelige løsninger med hensyn til arbejdsmetoder, konstruktioner eller detaljløsninger. Hvis det ikke er muligt at anvende en mindre farlig løsning, skal det kunne dokumenteres, hvorfor det ikke er muligt.

Man minimerer arbejdsulykker ved at forhindre gennemstyrtning af det gamle tag ved mellemlægning med korte lægteafstande.

Man fjerner (asbest-) støvpåvirkningen for håndværkeren og forbedrer hans direkte arbejdsmiljø.

En anden del af beslagets pris sparer sikkerhedsforanstaltninger.



**Mangelfuld planlægning** er en af årsagerne til det dårlige arbejdsmiljø i Bygge- og Anlægsbranchen. Derfor skal arbejdsmiljøaspekter indtænkes allerede i projekteringsfasen, hvor projekterende og rådgivere har mulighed for at tage hensyn til en række forhold af vidtrækkende betydning for arbejdsmiljøet for de beskæftigede, der senere skal udføre selve arbejdet.

**Obs!** Projekterende og rådgivere kan sikre sig, at de ikke pådrager sig et erstatningsansvar senere, jvf. substitutionsprincippet i Arbejds miljølovgivningen, ved at bruge PMT- Beslag.

PMT-Tagreoveringssystem går hånd i hånd med effektivitet, arbejdssikkerhed og miljø.  
**PMT-Tagreoveringssystem sikrer ensartede, stærke løsninger til fordel for alle parter!**